

# CONVENTUM KONGRESS ÖREBRO



## Allmän Info

Reviderad 2014-09-16/P-A

Lasta av/på vid lastkaj, men inte parkering, Brandkrav!

### Kontaktpersoner

Fredrik Mudda Johansson, nöjesansvarig Conventum.

[fredrik.johansson@conventum.se](mailto:fredrik.johansson@conventum.se)

019-766 45 82

0707-522 683

Catering: Linn Pettersson, 019-766 45 81

[Linn.pettersson@conventum.se](mailto:Linn.pettersson@conventum.se)

### Teknikansvarig / kontaktperson för teknik:

Univentum, Per-Arne Gerdin 070-678 30 20 eller [info@univentum.se](mailto:info@univentum.se)

Mer info <http://univentum.se> klicka på Conventum-logotypen.

Tel till hustekniker är; Tomas Boström 0705-442412

### Telefon-nummer växel

+46 (0)19-766 45 00

### Telefon-nummer jourhavande vaktmästare

019-766 45 48

### Lokaltyp

Kongresshall. Läktare kan hissas upp i taket vilket innebär att man kan köra både sittande konsert samt stående. Kapacitet sittande 1400\*, stående 2200\*.

*\*Obs: Kapaciteten vid framförallt sittande konsert är beroende på scenbyggnation! Man måste ta hänsyn till att siktinklarna kraftigt minskar om man täcker för scensidorna. Framförallt sidfills på sidorna kan ta bort många platser! Bättre att hänga upp dessa!*

### Kapacitet

Se ovan.

### Länkar

[Ritningar Conventum](#)

[Sittplatskarta Conventum Kongress](#)

### Adress

Fabriksgatan 17-19

702 22 Örebro.

### Koordinater

WGS 84:N 59° 16.180', E 15° 12.418'

WGS 84 - decimal:59.26966, 15.20696

RT90:6572232, 1465888

SWEREF99:6570098, 511797

### Inlast-adress

Fabriksgatan 17-19 lastkajen inne i lasttunnel.

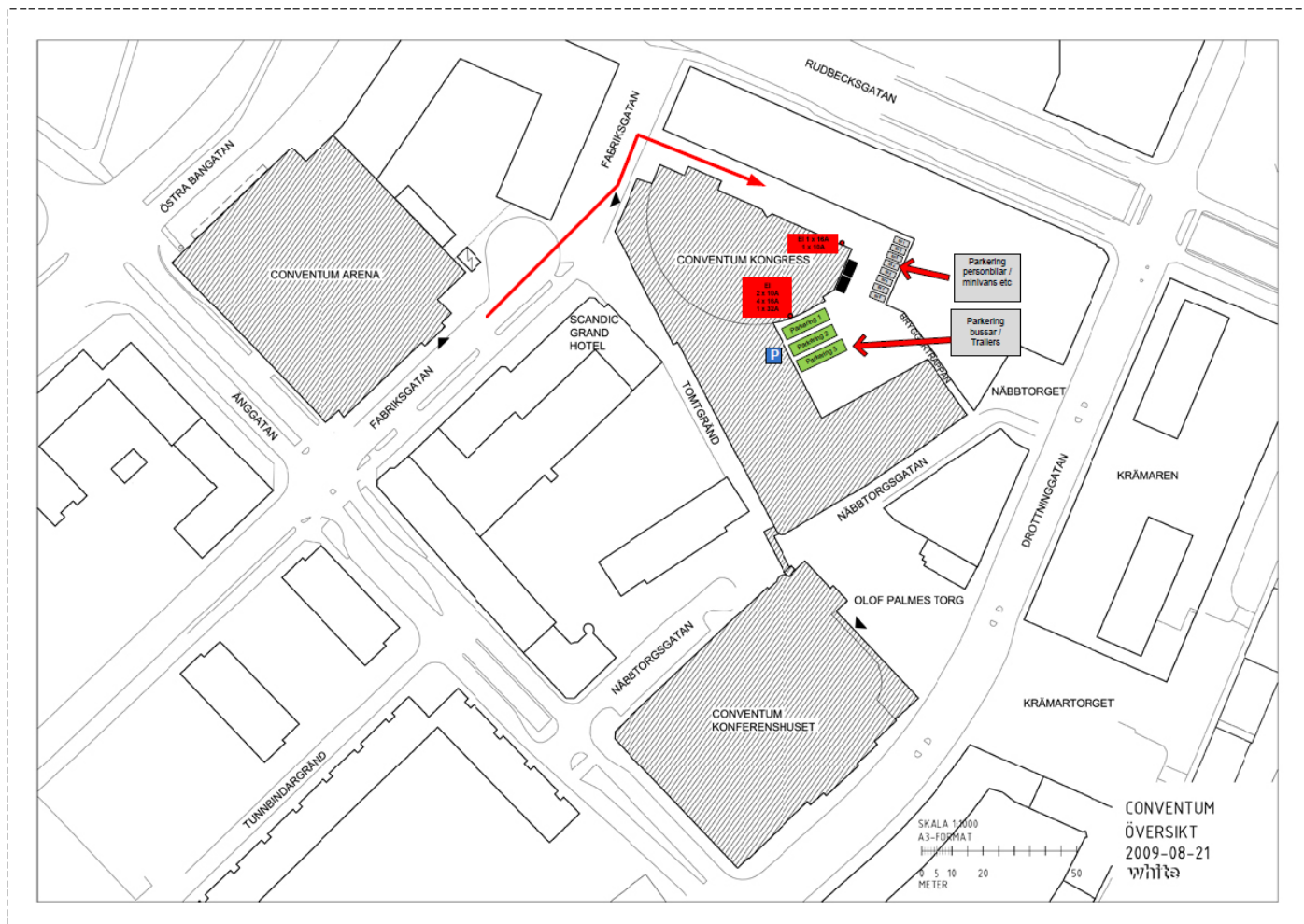
OBS – parkering förbjuden vid lastkaj. Parkering finns inne på gården bakom Conventum Kongress. Lasta av/på vid lastkaj, men inte parkering, Brandkrav!

### FÄRDBESKRIVNING:

[www.conventum.se/om-oss/hitta-till-och-parkera-i-orebro/index1,243.htm](http://www.conventum.se/om-oss/hitta-till-och-parkera-i-orebro/index1,243.htm)

## PARKERING:

Runt hörnet om Entrén. Ström ligger i kattlucka baksida Conventum Kongresshall. Kör fabrikgatan, Ni får scandic på höger sida och conventum arena på vänster. Kör rakt fram förbi entrén till conventum kongresshall. Sväng till höger om huskroppen, följ vägen in, ni ankommer en vändplan. På höger sida hittar ni kattluckan. OBS Om den av någon anledning inte skulle finnas där så sitter det 230V & 16A CEE-uttag i plåtskåpet ovanför.



## Teknik

Teknikansvarig:

Univentum

Per-Arne Gerdin

070-678 30 20

Mer info <http://univentum.se> klicka på Conventum-logotypen.

### Permanent pa/ljus, går att hyra.

Pris för sittande kongress:

Hela PA't, steg & lådor inkl. frontfill= 5.000,-

Yttre kluster = 2.000,-

Inre kluster = 3.000,-

Mixplats, trådlöst, monitorer mm (vi återkommer gärna med exakt spec) 4000:-

Specifikation PA: Se längre ner i detta dokument.

Frontljus 1000:-

Ljus (som det hänger) 4000:-

### EI:

Ljud max 100A SL + 10m i scenförråd. Ljus max 400A SL + 25m i scenförråd

**Scen: Fast scen. Parkettgolv trä**

Höjd: 90 cm

Bredd: 18. Djup: Se nedan: Varje ruta motsvarar 1 x 1 meter. **Tänk på siktvinklarna!**

**Se nästa sida för ritning för sittande konsert (läktare) samt stående konsert (utan läktare).**

**STRÖM/POWER****Scen**

Sound 3 x 100 A 230 V European Shuko Light: 3 x 250 A 230 V.

**SHOW****HOUSE LIGHTS:**

*Från mixplatsposition*

**FOG:**

*Ok, men huset måste förvarnas så vi kan stänga av brandlarmet.*

**CASE-FÖRVARING**

Vid sittande konsert under gradäng.

**MERCHANDISE:**

Ingen avgift, produktionen säljer själva.

**TVÄTTMASKIN:**

ja, vid logerna.

**LOGGER/OMKLÄDNINGSRUM:**

1 våning under scenen. 1 stort greenroom, 2 stora loger, 3 små loger. Duschar & Toaletter. Tvättmaskin.

**CATERING:**

In-House Restaurang/catering. Exempel på priser: Lunch/middag 90-120 kr ex moms inklusive smör, bröd, sallad, dryck. *Tour caterers are not allowed in the kitchen according to Swedish hygiene laws.*

**SOUND LIMIT:**

Swedish by-law; 100dBA average level at the point where the audience is closest to the sound system.  
115dBA Peak at the same point.

**Personal:****Hump/runners:**

Kontakta Big Mouth Productions.

Kimmo Kirvesmäki

[Kimmo@big-mouth.se](mailto:Kimmo@big-mouth.se)

Telefon 0705-634324

**Publikvärdar (Entrépersonal, platsvisare etc):**

Conventum tar in dessa och fakturerar produktionen. Pris 295 kr /h pp.

Standard vid sittande konsert är 2 biljettrivare a 3 timmar och 2 platsvisare/publikvärdar 4 h.

**Merchandise:**

Conventum kan ta in merchandiseförsäljare vid förfrågan, dock inte om förfrågan kommer för nära inpå arrangemanget. Pris 295 kr /h pp.

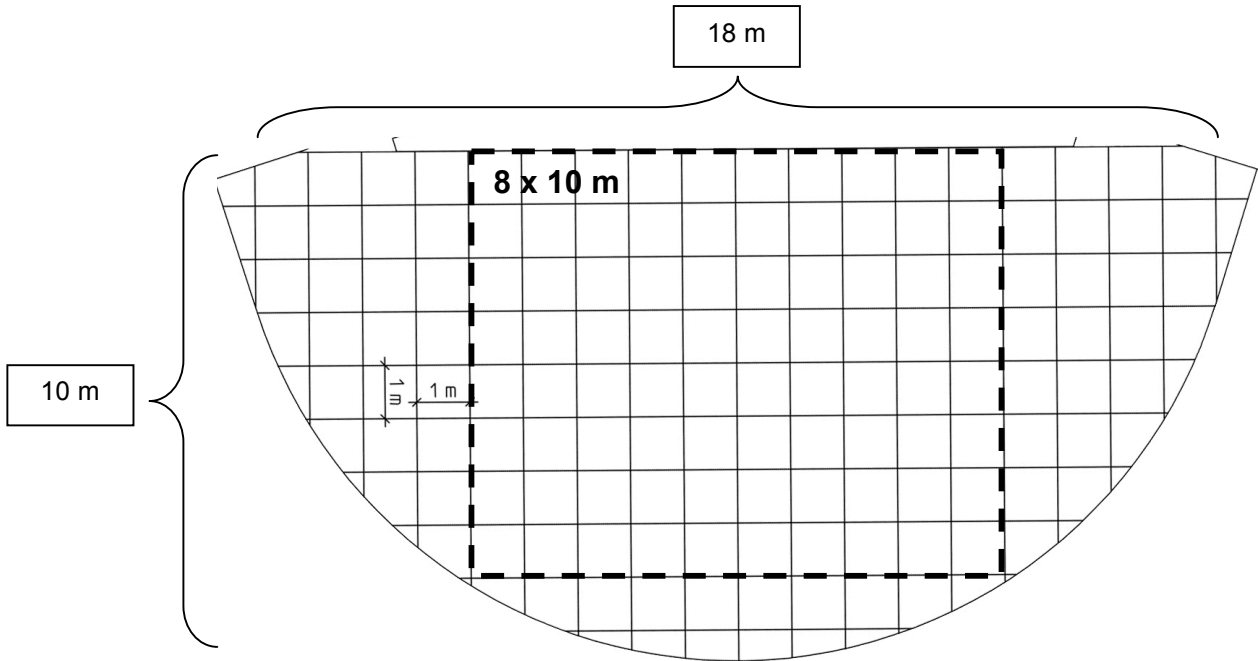
**Vakter**

Uniformerade vakter tas in av Conventum vid behov och efter samråd med polismyndighet. Denna kostnad faktureras arrangör om inte annat avtalas. Pris 395 kr /h pp.

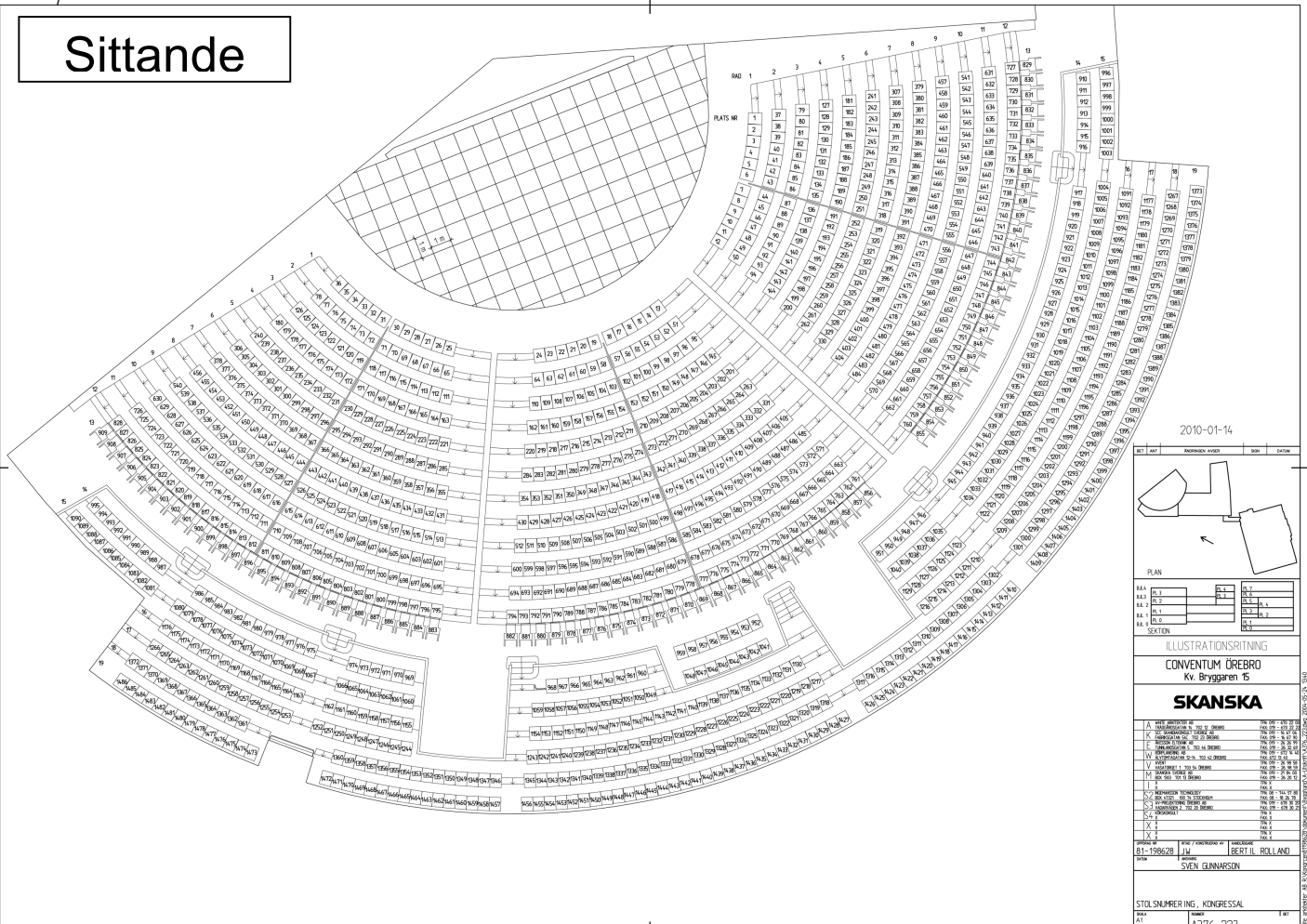
Övrig personal på förfrågan.

# Ritningar.

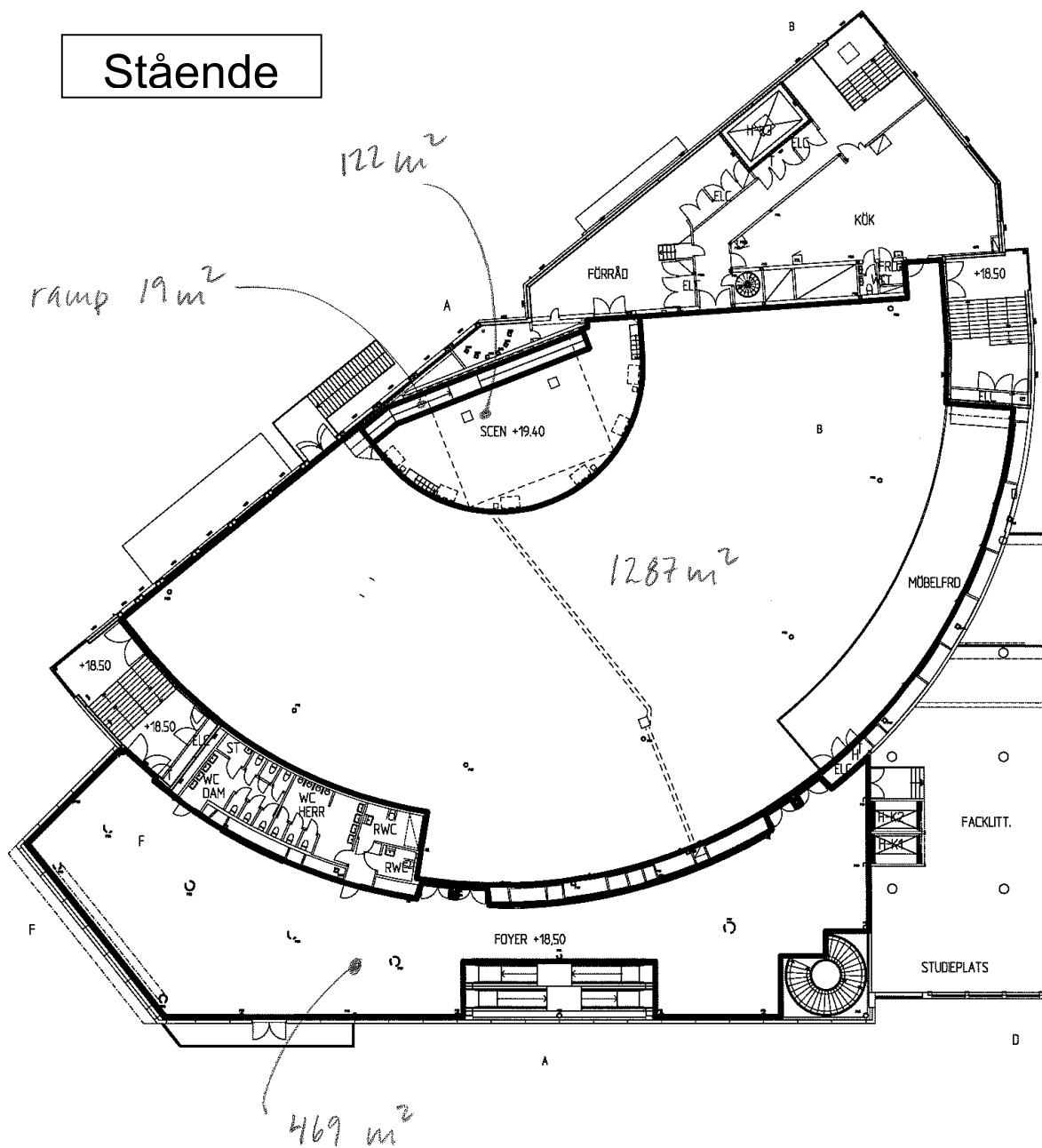
## Scen



## Sittande



# Stående



## Specifikation Conventums PA och ljus:

### Mix

1 x Midas Legend-3000TP 48+8 ch.

### Effects:

1 x TC electronics Reverb-4000,

1 x Yamaha SPX-2000

1 x TC Electronics D-TWO

1 x Klark Teknik DN-360

### Inserts:

8 x DBX 160 A

3 x Drawmer DS-201

1 x Denon DN-4000 DJ-CD

1 x Marantz CDR-510 CD burner

1 x Tascam MD-350 Minidiscplayer

**Micksplit**

4 x Klark Teknik DN-1248+

**Processor:**

Delning: 1 x DBX 4800 (Vertec V4)

Routing: 1 x BSS Soundweb London

**PA:**

Drivning: 11 x LAB-6400

Toppar: 32 x JBL VT-4887

Basar: 6 st JBL218

**Frontfill:**

8 x JBL VT-4886

2 x Crown HD-12000

**Delay:**

Drivning: 2 x LAB-2600

Högtalare: 10 x Prophon F-8 (8" + 1 coax)

**Monitor:**

2 x Klark Teknik DN-360

2 x LAB 2600

6 x Prophon CX 152-MP (15" + 2 coax).

**Microphones:**

Wireless

5 x Shure UHF L3E Mottagare

6 x Shure UHF L3E EKSM-9

6 x Shure UHF L3E Beltpack Earset

Standard:

1 x Shure BETA-52

6 x Shure SM-57

6 x Shure SM-58

5 x Shure BETA 58A

2 x Shure SM-81

6 x Shure Beta-87A

4 x Sennheiser E-604

4 x AKG C451B

**DI Box:**

8 x Klark Teknik DN-100

**Electricity, sound:**

Ljud max 100A SL + 10m i scenförråd

Stigare för ljudcentraler 3-fas 100 A

For Touring;

2 x 63A CEE stage L + 10m

2 x 32 A CEE stage L + 10m

3 x 16A CEE stage L + 10m

1 x 32 A CEE mix

1 x 16A CEE mix

**Lightning**

Ljus max 400A SL + 25m i scenförråd

For Touring;

1x125A CEE stage R + 40m

2 x 63A CEE stage R + 40m

2 x 32 A CEE stage R + 40m

Light Consol:

Ljusbord 1 x AVAB Pronto 256/512 256 krets 512 ut

2 x 15" TFT flatscreen

**Dimmer:**

5 x AVAB APS 24 kanaler/2,5kW

**Other:**

Merger 1 x 3 in/ 6 ut DMX Merger

1 in/ 8 ut/ 1 thru DMX Splitter

Splitter: 2 x Selecon Performer Quartz 2500W

2 x Manfrotto 070 följespotstativ

2 x Selecon Performer Färgväxlare

2 x Selecon Performer Gobohållare

2 x ETC SourceFour Zoom 750W 15-30 grad

ETC SourceFour JR Zoom 575W 25-50 grad

Selecon 1200 Fresnell 1000W

Selecon 1200 Barndoors

Selecon Filterram 185mm

Prolite Par 64 CP-61

Prolite Filterram 255mm

Vari-Lite VL-1000, halogen

[www.conventum.se](http://www.conventum.se)

More drawings and technical specifications at; [www.univentum.se](http://www.univentum.se)

Click on the Conventum-loggo, then select drawings